

(http://oas.repubblica.it/5c/local.repubblica.it/rg/roma/interna/L-35/41945764/Top3/Manzoni/SEKI_Gen14_RpRo_Skin_270114/skin_locale9354780.html/567836574e564c7167



**Nuovi corsi di lingua
Inglese da febbraio 2014**



(http://oas.repubblica.it/5c/local.repubblica.it/rg/roma/interna/L-35/930852084/Top/Manzoni/BritishC_Gen14_RpRolnt_Ldb_270114/british_council_gen14_728x90.html

la Repubblica ROMA.it (http://roma.repubblica.it)
30 Gennaio 2014 - Aggiornato Alle 17.43

Cerca:
Cerca:

Home (/) Cronaca (/cronaca/) Sport (/sport/) Foto (/foto/) Video (http://tv.repubblica.it/edizione/roma/) Annunci (http://annunci.roma.repubblica.it/)

domenica 2 febbraio ANTIQUARIATO a PONTE MILVIO

(http://oas.repubblica.it/5c/local.repubblica.it/rg/roma/interna/L-35/37144083/TopLeft/Manzoni/ACArteMe_Gen14_RpRolnt_950_270114/ass_cult_arte_e_mercati_gen1

Sei in: [Repubblica Roma \(/\)](#) / [Cronaca \(/cronaca/\)](#) / Pecoraro: "Una mappa dei reati ...

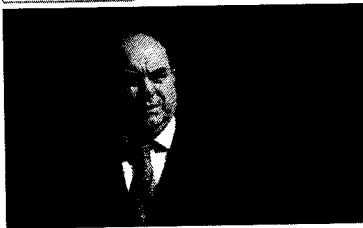
Stampa Mail Condividi

Pecoraro: "Una mappa dei reati nei municipi e nelle singole strade"

"E dopo i pacchi più sorveglianza su obiettivi ebraici". Domani ci sarà un Comitato in prefettura. Clan ed eversione nel mirino

di FEDERICA ANGELI

[Lo leggo dopo](#)



Tre pacchi con teste di maiale dentro, destinati alla Comunità ebraica. Che sta succedendo prefetto Pecoraro?

«È un brutto segnale della presenza a Roma di questi gruppi antisemiti che per il nostro paese costituiscono un pessimo esempio di inciviltà».

Perché a Roma e non altrove?

«Perché qui abbiamo la Comunità ebraica più grande».

Come contrasterete quest'ondata di antisemitismo?

«Questi fatti saranno oggetto di valutazione, domani, di

un Coordinamento con tutte le forze di polizia, in modo da affinare, ove necessario, un sistema di vigilanza degli obiettivi ebraici».

ca.it/5c/local.repubblica.it/rg/roma/interna/L-35/41945764/Top3/Manzoni/SEKI_Gen14_RpRo_Skin_270114/skin_locale9354780.html/567836574e564c7167

«È preoccupazione per quanto accaduto?». «Certamente ritengo che nella comunità siano rimasti sorpresi di questi pacchi. È stata una cosa riprovevole e come ha detto il Presidente della Repubblica Napolitano "una miserabile provocazione", assolutamente da condannare».

Avete capito subito che si trattava di un gesto intimidatorio proveniente da gruppi di estrema destra?

«Non possiamo escludere che provengano da ambienti di estrema destra anche perché l'invio dei pacchi è avvenuto in concomitanza con la comparsa di scritte nella città».

Nel corso del Comitato oltre all'escalation di gruppi di estrema destra affronterete altri temi?

«Sì, scopo del coordinamento sarà anche quello di affrontare le infiltrazioni della criminalità organizzata».

Sono state fatte due importanti operazioni: una a Ostia a luglio dalla squadra mobile e una la scorsa settimana dai carabinieri. Sono in corso altre indagini importanti a conferma della presenza a Roma di investimenti della mafia».

Per tanto tempo si è negata l'esistenza delle mafie nella capitale. Ora invece le operazioni delle forze di polizia smentiscono vecchi teoremi.

«Da quando sono io qui a Roma non ho mai sottovalutato il problema. I sequestri del Café de Paris e del Bar Chigi per me furono un segnale ulteriore della presenza della criminalità organizzata in città. Per cui ci sono state diverse riunioni in prefettura con autorevoli esponenti della procura di Roma con i quali concordammo una ancor più forte collaborazione, il cui esito tra l'altro è stato l'indagine terminata con i sequestri dei locali della scorsa settimana».

Come affronterete il contrasto alla criminalità organizzata?

«Come già concordato col procuratore Pignatone, per evitare sovrapposizioni tra le forze dell'ordine e offrire un'efficace collaborazione all'autorità giudiziaria, in via sperimentale sarà data a ciascuna di esse una linea di intervento precisa e mirata il cui esito, ovviamente, sarà portato a conoscenza dell'autorità giudiziaria».

Polizia, carabinieri e finanza avranno ognuno un settore su cui lavorare e intervenire?

«Esatto. A questo scopo sarà molto utile la collaborazione della Camera di Commercio con la quale è stato siglato un protocollo finalizzato a far conoscere le vendite sospette di esercizi commerciali».

Strategie per la criminalità di strada?

«Siamo alle prime sperimentazioni di un progetto, finanziato dal Patto di Roma Sicura che nella capitale non ha precedenti. Verrà fatta, municipio per municipio (e progressivamente strada per strada), una mappa di dove e quali tipi di reato vengono commessi. In questo modo si riuscirà a mettere a punto strategie di prevenzione

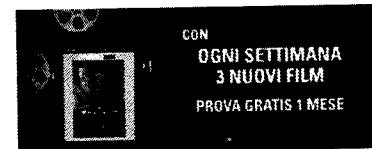
ccccciti»
I tuoi argomenti

Consigliati per te

Repubblica Blu (https://apps.facebook.com/gsrepubblica/)

Accedi

(http://optimized-by.rubiconproject.com/1/10653/23907/91185-15.3487127.3616807?url=http%3A%2F%2F)



(http://quotidiano.repubblica.it/home?source=detart)

Previsioni meteo nel comune di ROMA

(http://meteo.repubblica.it/tempo_italia/previsioni/Roma/)



(http://oas.repubblica.it/5c/local.repubblica.it/rg/roma/interna/L-35/41945764/Top3/Manzoni/SEKI_Gen14_RpRo_Skin_270114/skin_locale9354780.html/567836574e564c7167324d4141583671